

media research

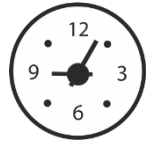
Исследование аудитории ТВ

2022 г.

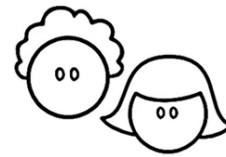
Вопросы, на которые отвечает исследование TV Index



Сколько людей смотрят каналы и программы?



В какое время смотрят телевизор?



Каков соц-дем портрет телезрителей?



Где лучше разместить рекламу бренда?

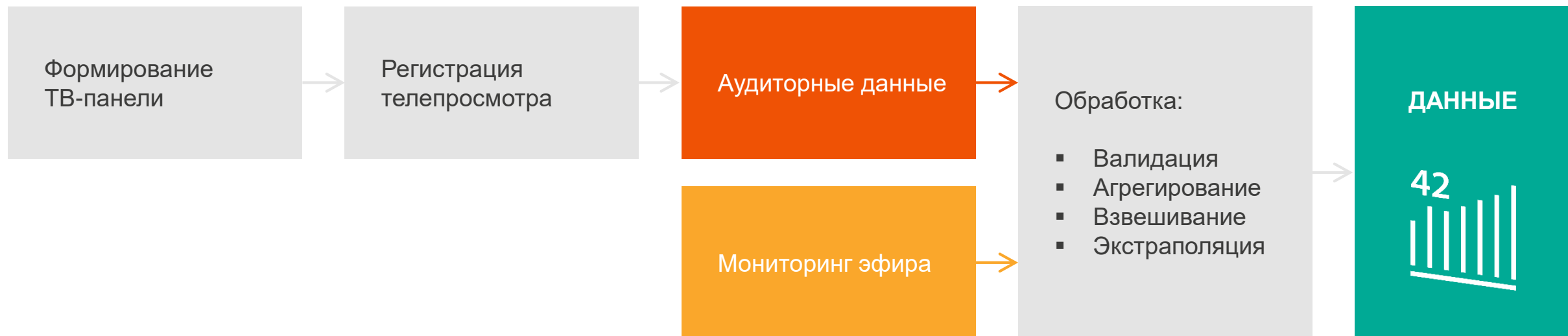
Кто использует данные TV Index

ТЕЛЕКАНАЛЫ
программирование
продажа рекламы

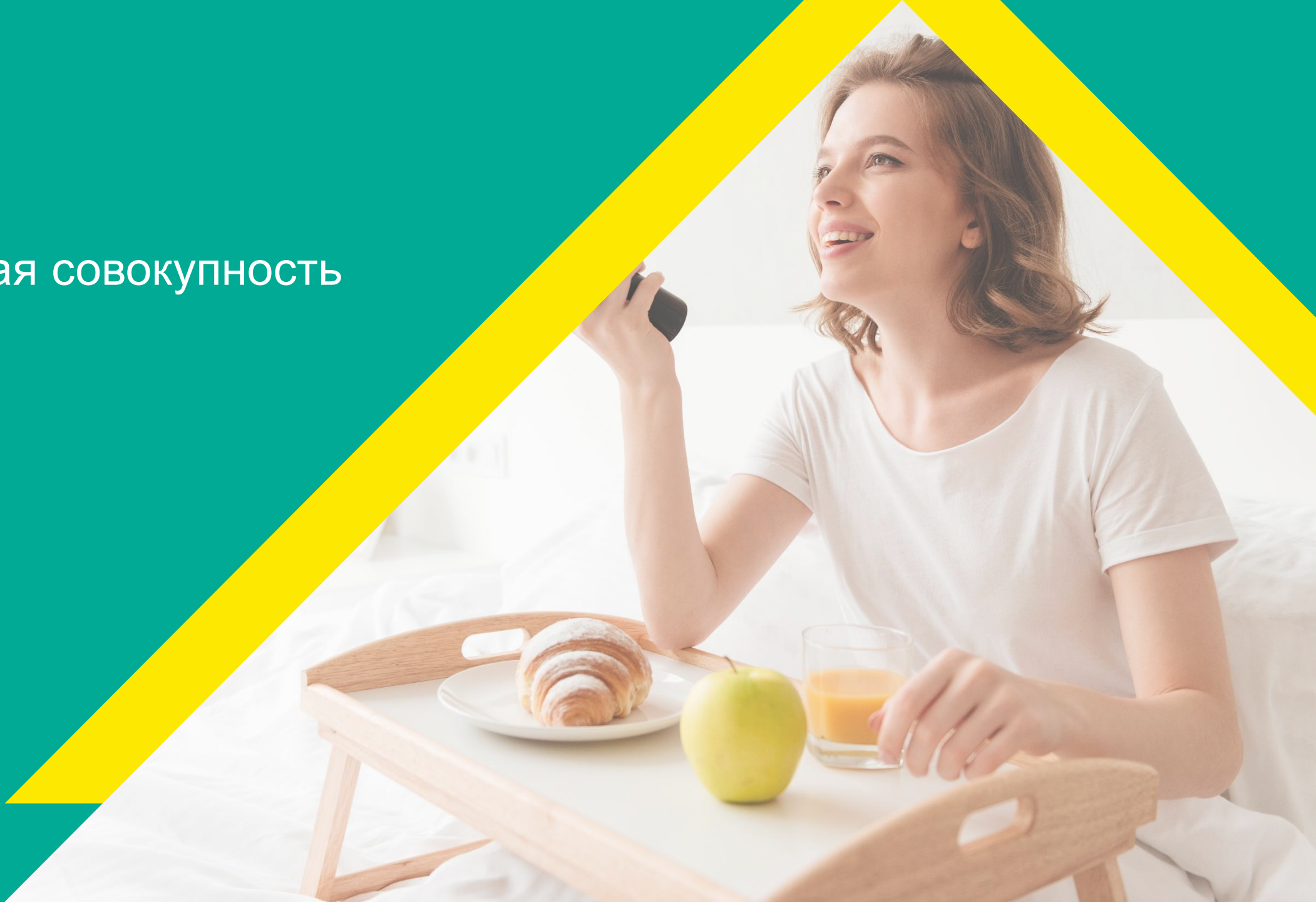
**АГЕНТСТВА
СЕЛЛЕРЫ**
медиапланирование
покупка рекламы

РЕКЛАМОДАТЕЛИ
Post-Campaign
анализ конкурентов

Общая схема производства телевизионных данных



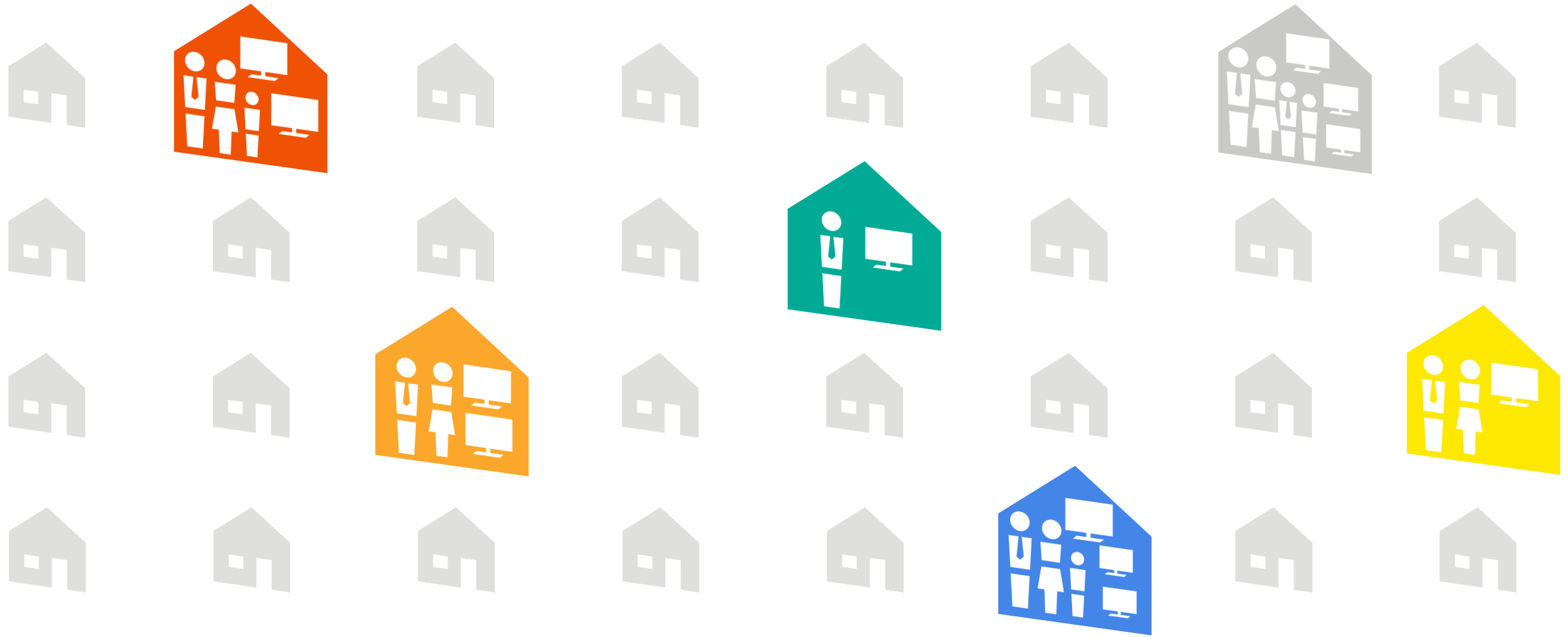
Генеральная совокупность и выборка



Генеральная совокупность

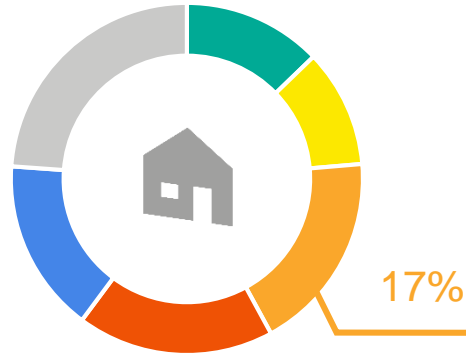


Выборка (панель)



Репрезентативная выборка

Структура выборки



=

Структура населения

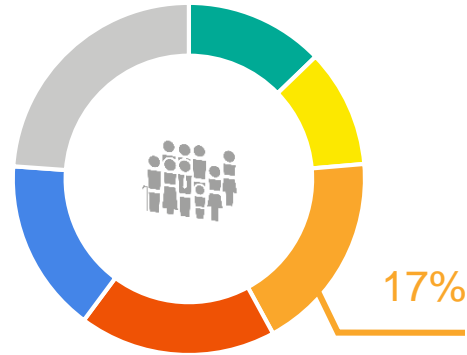
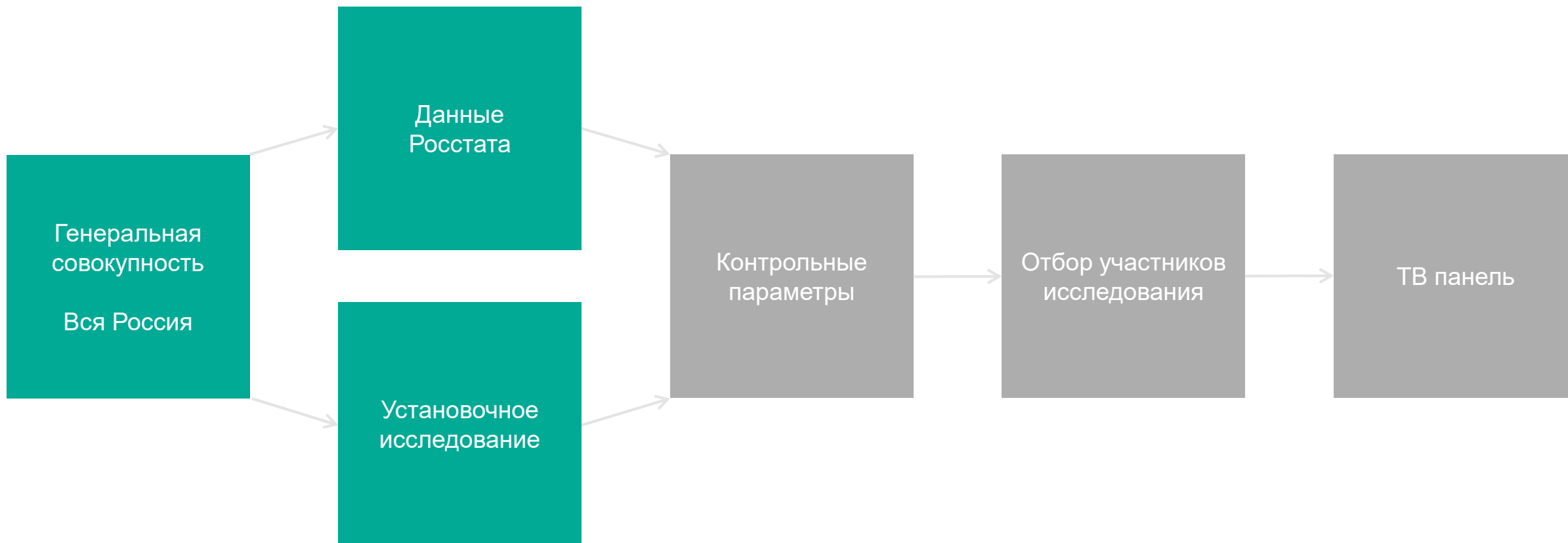
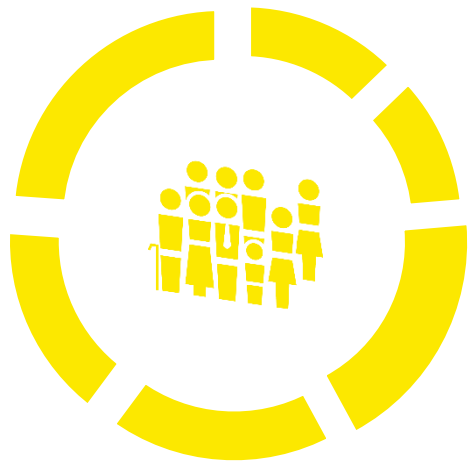


Схема формирования выборки

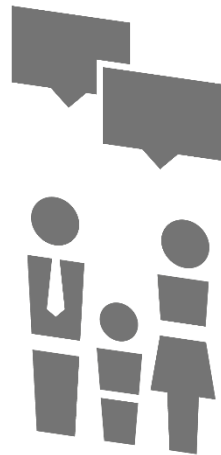


Установочное исследование (УИ) Телефонный опрос: 40 000 интервью в год

Распределение контрольных параметров в населении



База панельного резерва



Контрольные параметры 2021 (II полугодие)

Индивидуальные характеристики

- Пол
- Возраст
- Образование
- Занятость

Характеристики домохозяйств

- Регион проживания*
- Размер семьи
- Наличие в семье детей до 18 лет
- Наличие в семье людей 55 лет и старше
- Наличие дачи с используемым телевизором X пол
- Наличие дачи с используемым телевизором X возраст
- Наличие интернета

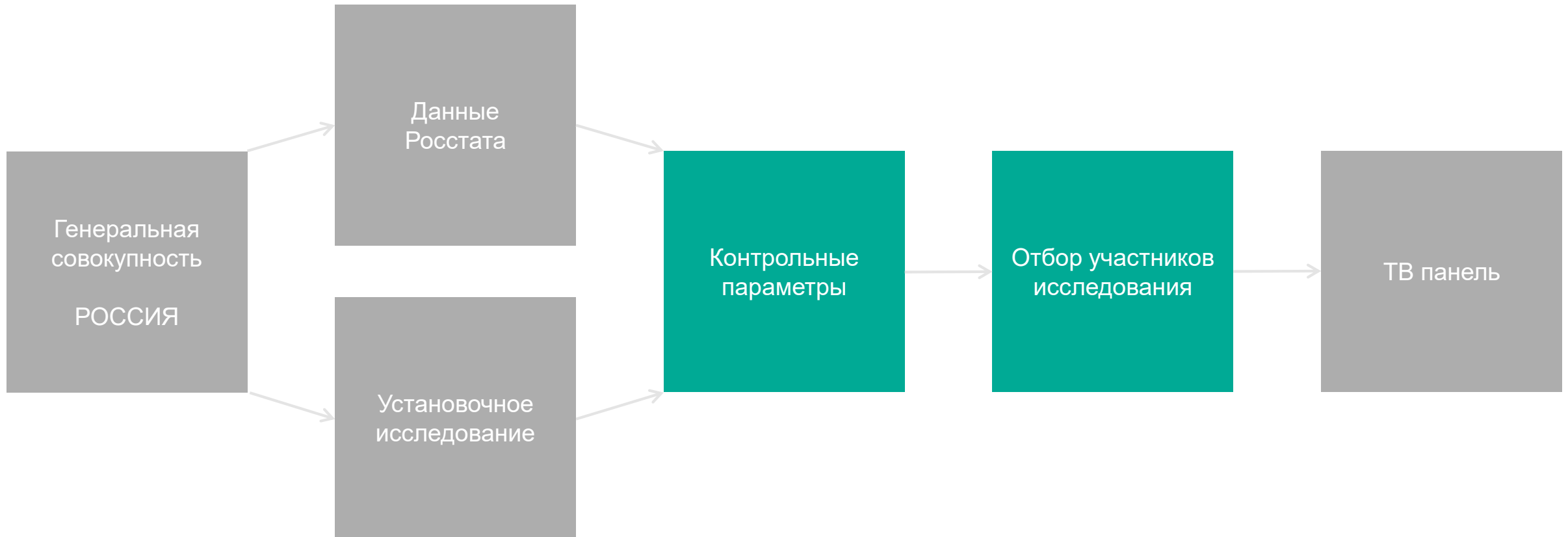
Характеристики ТВ оборудования

- Количество телевизоров в домохозяйстве
- Наличие видео/ DVD/ игровой приставки
- Наличие Смарт ТВ
- Наличие спутниковой тарелки



*в соответствии со стратификацией панельной выборки
Исследование аудитории ТВ

Схема формирования выборки



Отбор участников исследования

Источники

- база панельного резерва
- дополнительный рекрут

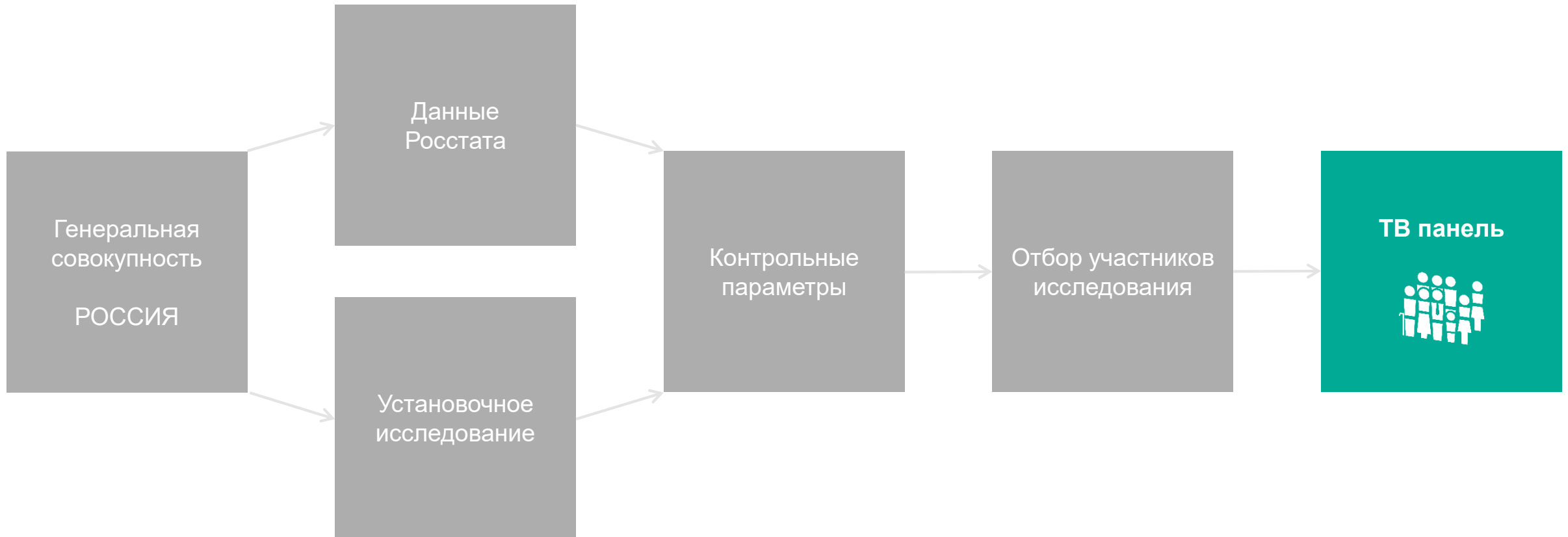


Условия участия

- согласие всех членов семьи
- заключение договора



Схема формирования выборки



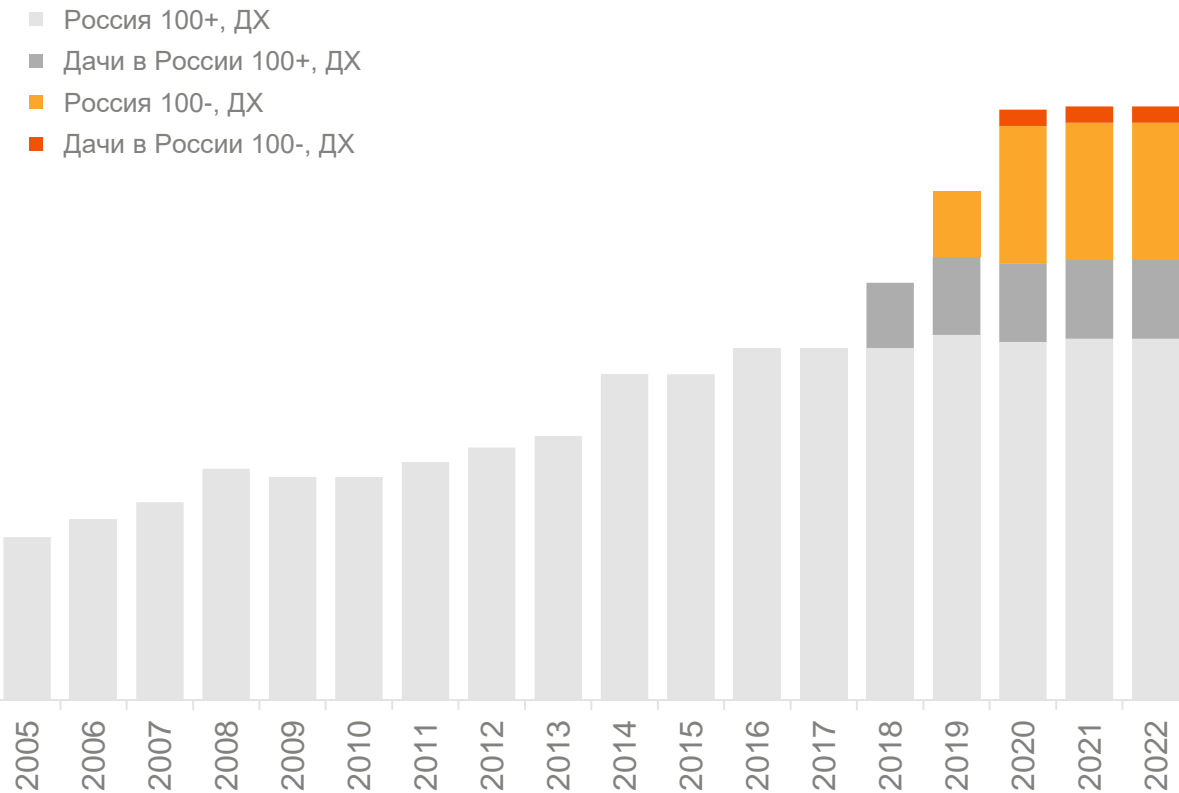
Размер панели (домохозяйства)

- #1 Индия
- #2 Италия
- #3 США
- #4 Китай
- #5 Россия
- #6 Бразилия
- #7 Испания
- #8 Германия
- #9 Австралия
- #10 Франция

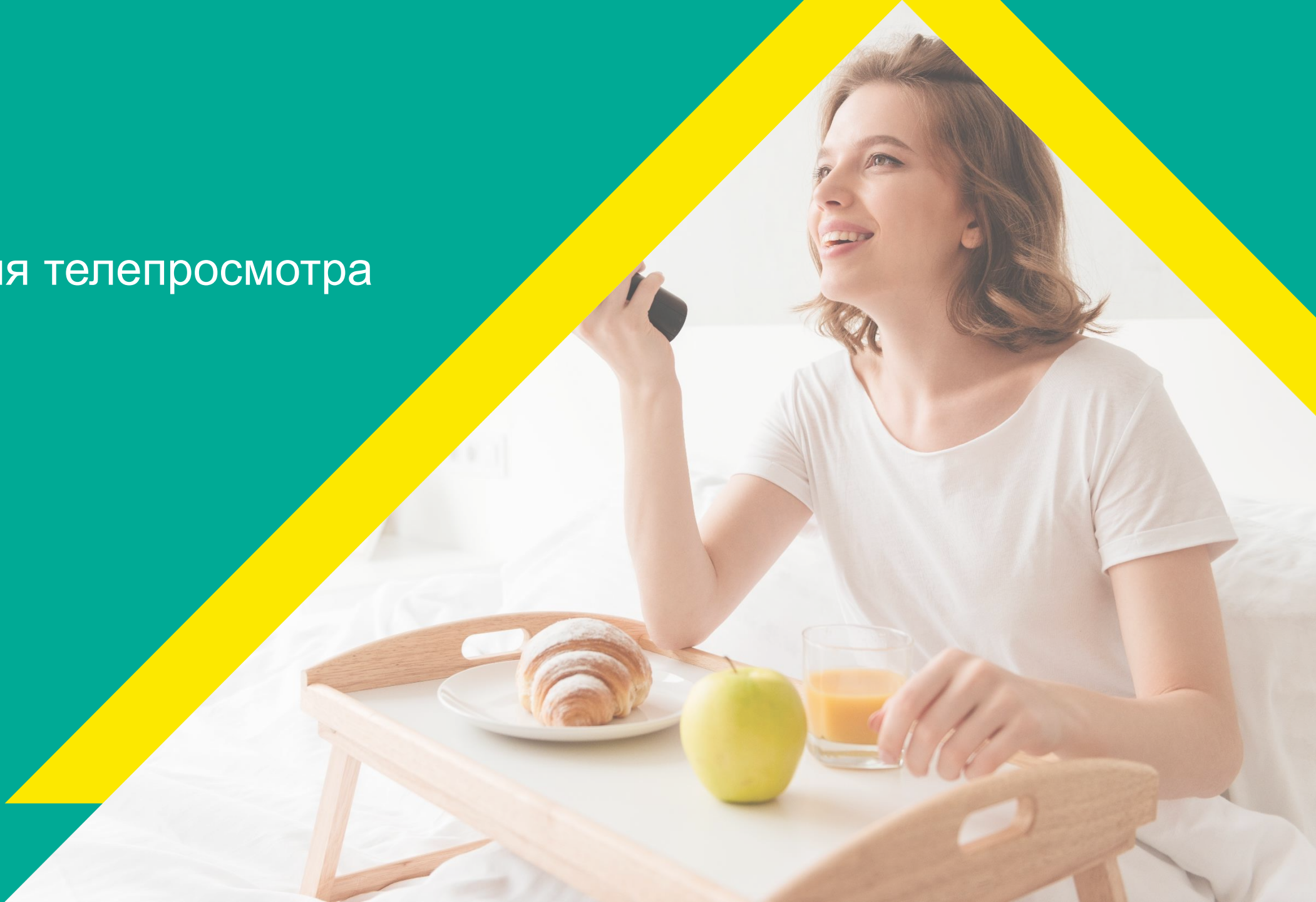
> 9000* ДХ в 2022 году

*сумма домашней и дачной панелей

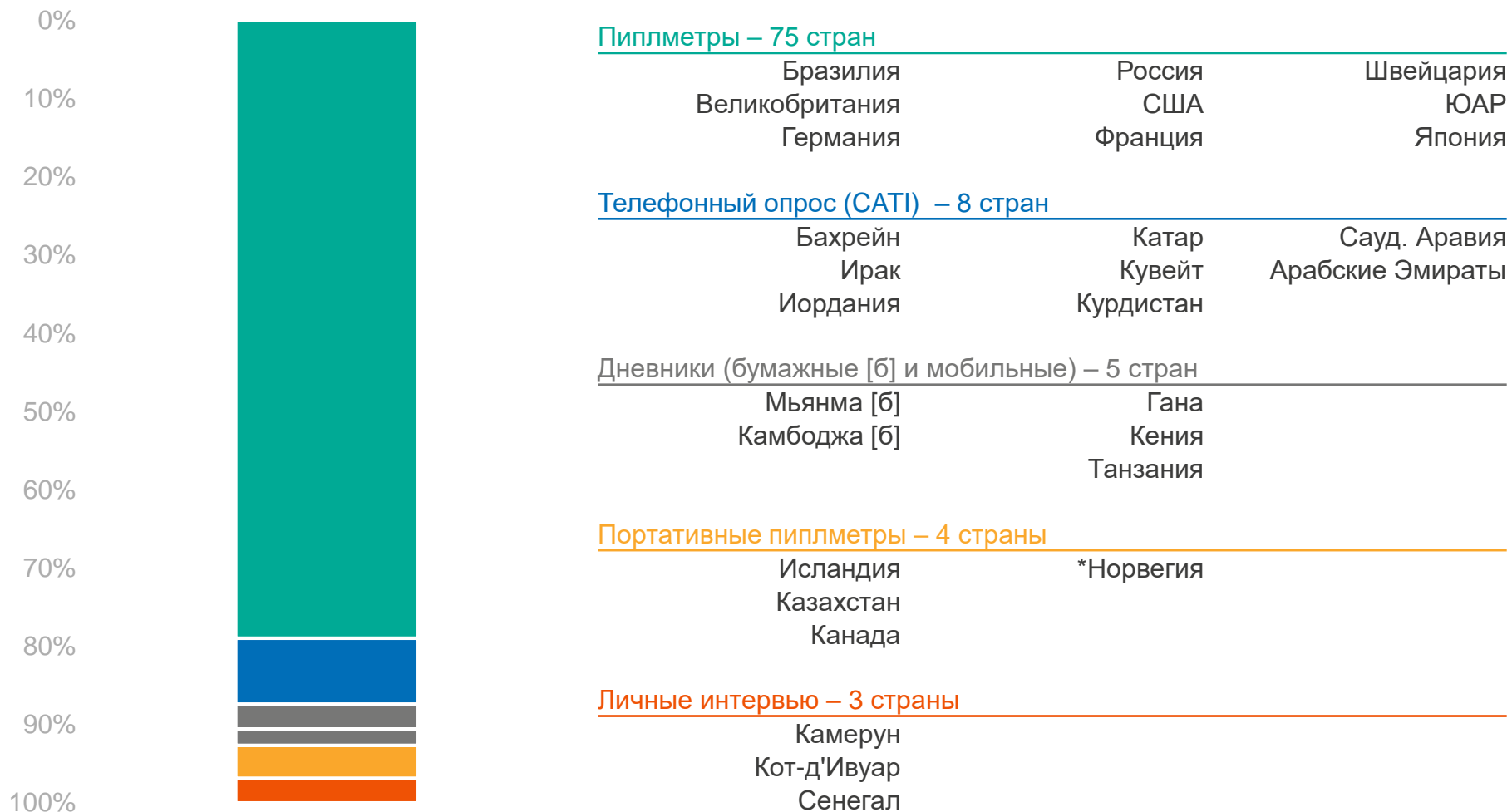
7651 ДХ | дом
1455 ДХ | дача



Регистрация телепросмотра



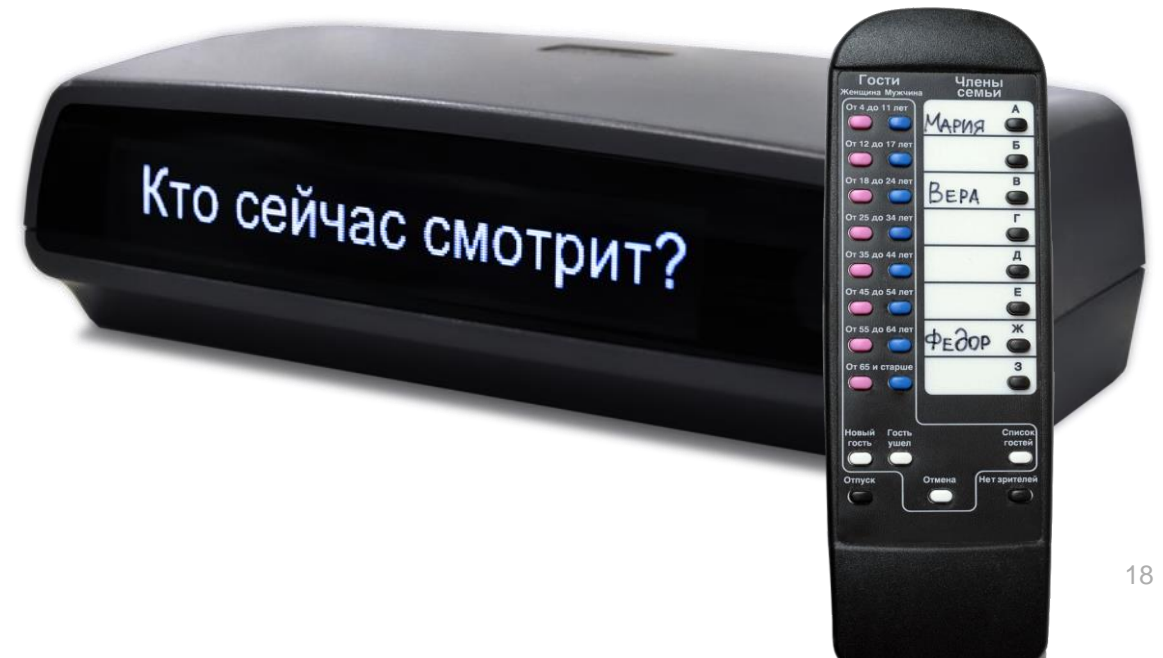
Технологии измерения телевизионного просмотра



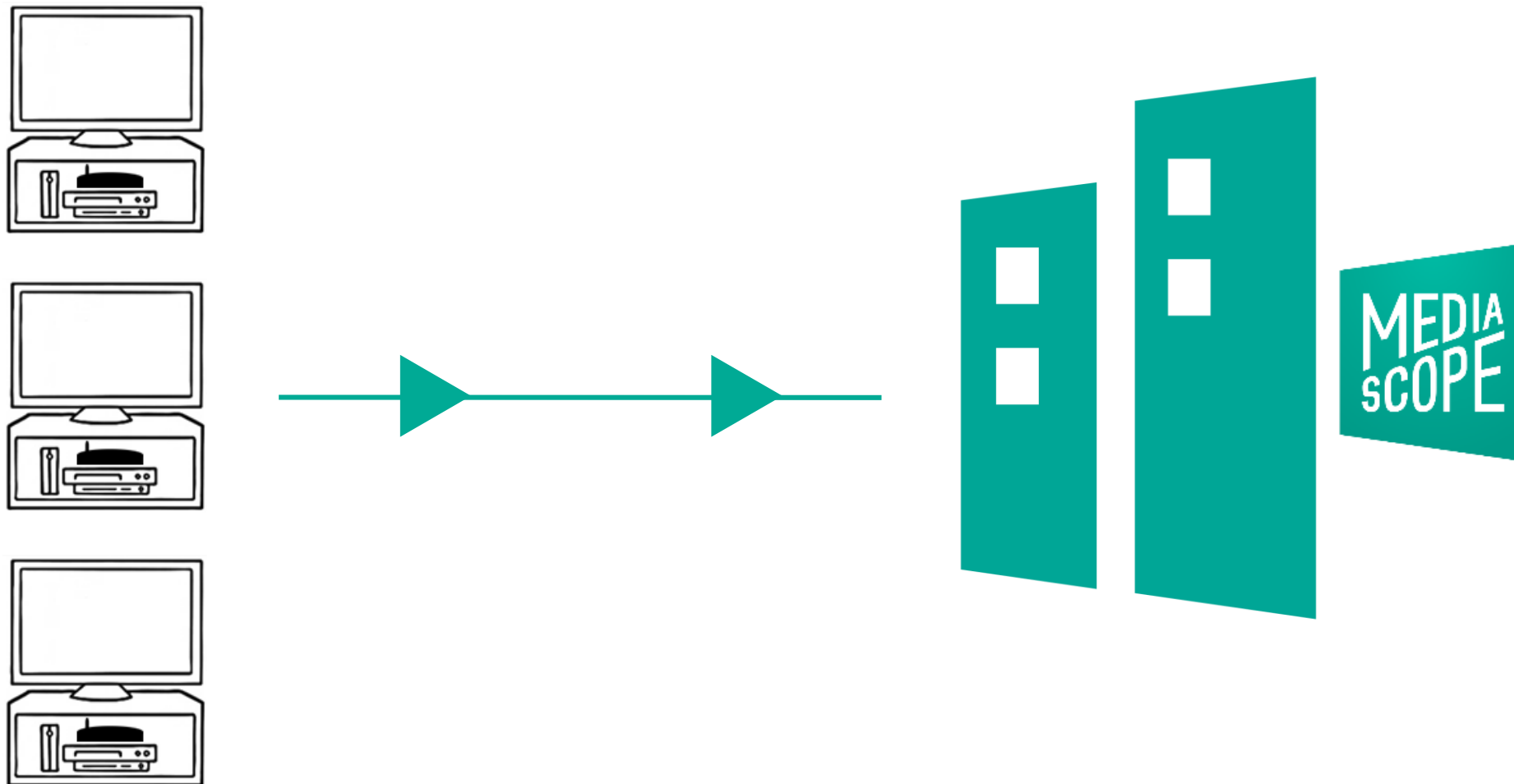
Используемые технологии - по данным отчета One TV Year in the World, issue 2020, Mediametrie
 * Для внедомашнего просмотра
 Исследование аудитории ТВ

TNS 5000 (Kantar TNS, Великобритания, 2000e)

- Такая же модель используется в 30 странах
- Разрабатывался с учетом российской специфики
- Измеряет состояние ТВ и канал (AMS)
- Все типы сигнала, типы приема и типы телевизоров
- Линейный, отложенный, гостевой просмотр
- 2 сим-карты для надежности передачи
- Модульная структура
- Расширяемый функционал
- Выносной OLED-дисплей
- Удаленное обновление



Ежедневная передача пиплметровых данных в Mediascope



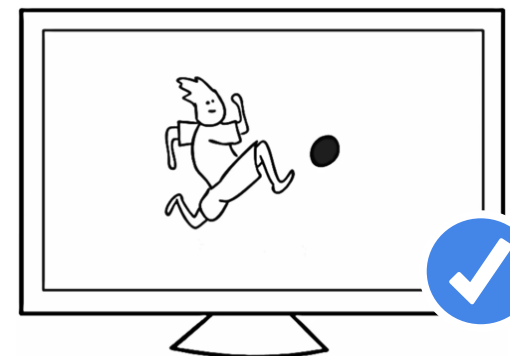
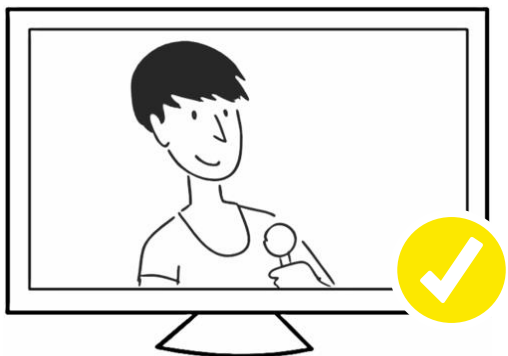
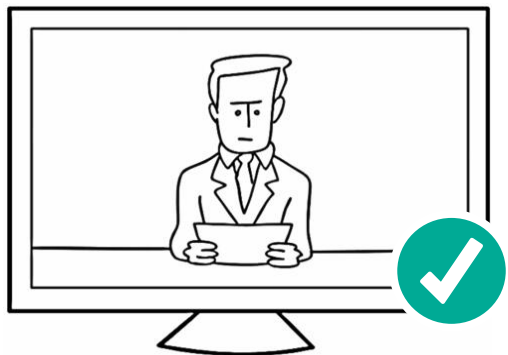
Мониторинг эфира



Мониторинг эфира

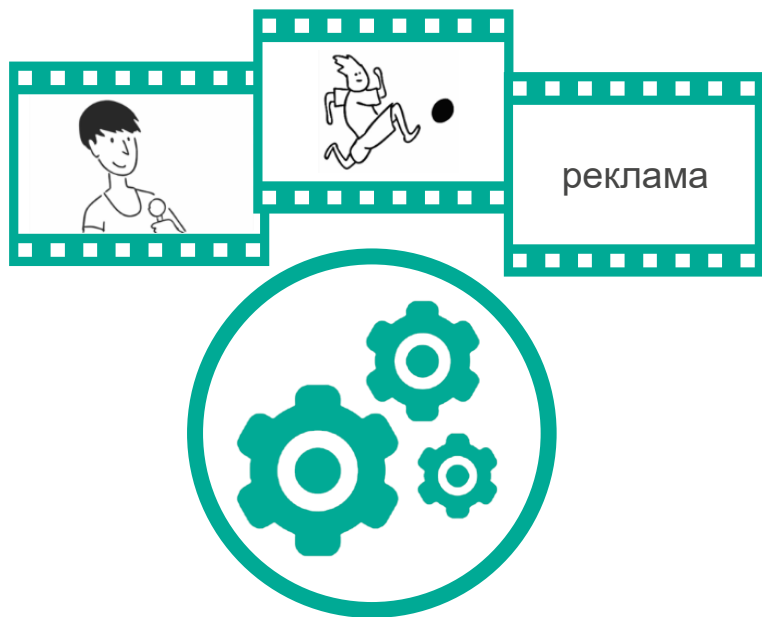


Как ведется мониторинг телевизионного эфира?

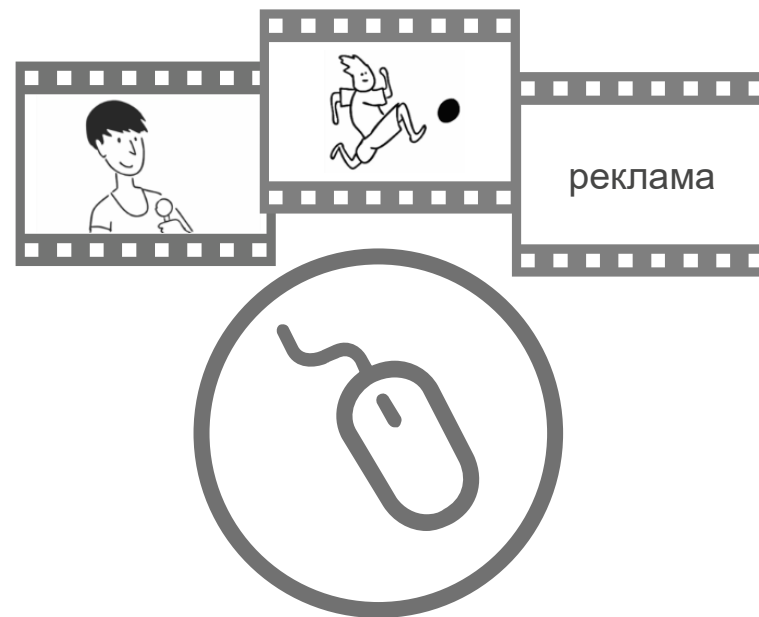


Технология мониторинга эфира

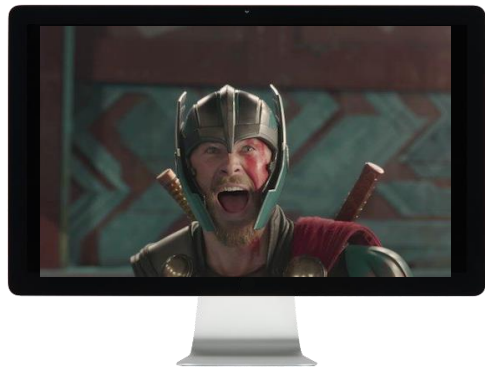
Система автоматического распознавания эфирных событий



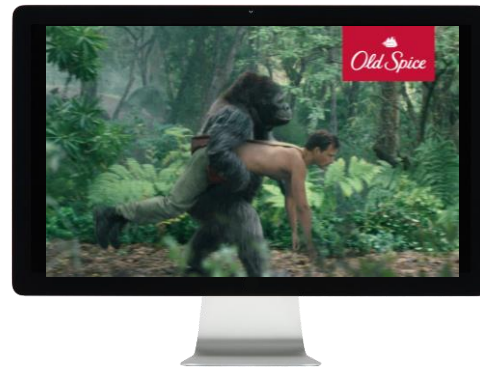
Проверка и коррекция сделанных записей операторами



Вся необходимая информация для рекламного рынка



- название *Тор: Рагнарёк*
- дата *24 марта 2019 года*
- телеканал *СТС*
- время начала и окончания *20:59 – 23:35*
- длительность *156 мин*
- жанр *кинопрограмма*
- категория *кинофильм*
- год и страна создания *2017; Австралия, США*
- и т.д.

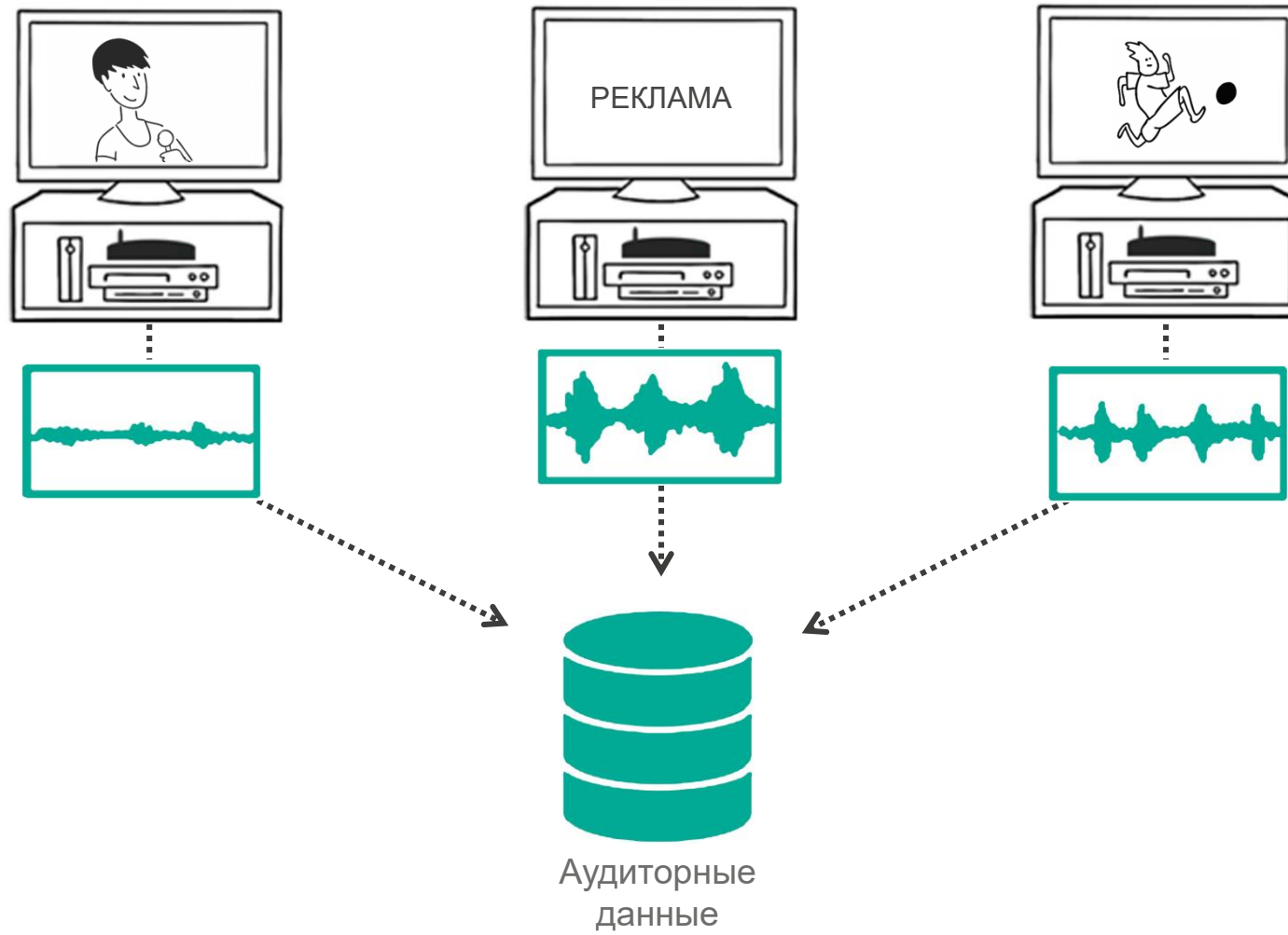


- рекламодатель *Procter & Gamble*
- бренд *Old Spice*
- товарная категория *дезодорант для мужчин*
- дата и время *4 сентября 2017, 21:36*
- тип (внешний/внутренний) *внутренний*
- тип рекламы *коммерческая*
- описание сюжета *джунгли, мужчина поправляет волосы, пользуется дезодорантом, его несет горилла*
- и т.д.

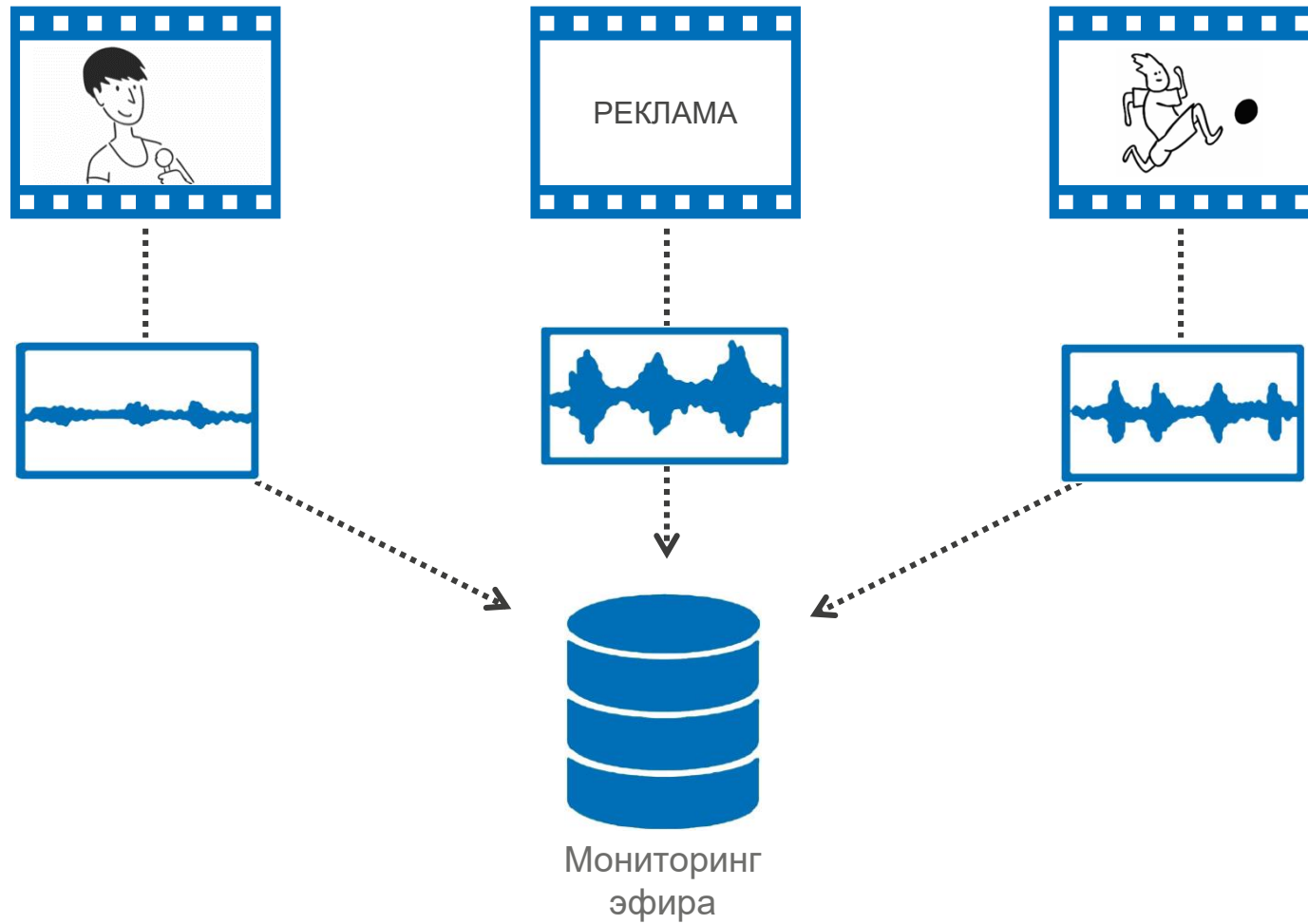
Расшифровка и обработка данных о телепросмотре



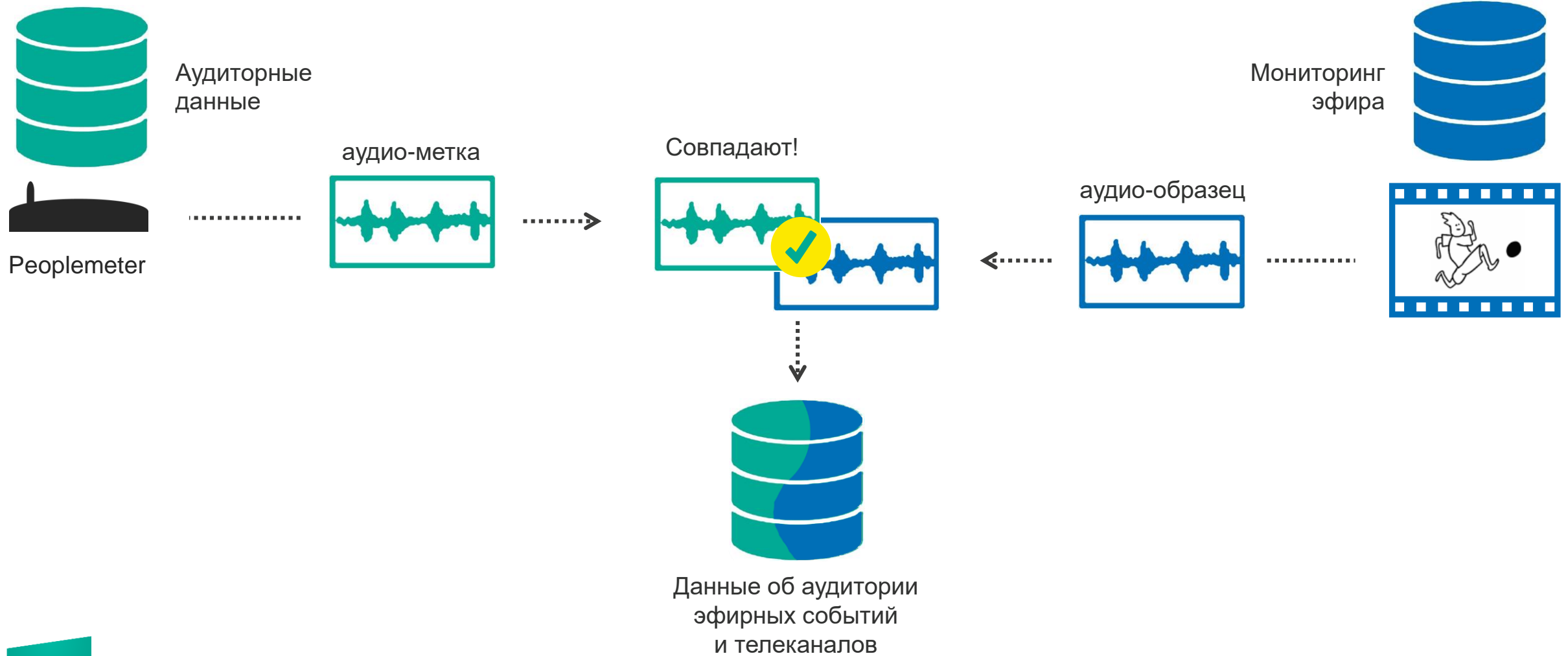
Пиплметр записывает аудио-сигнатуры просмотренного контента



В процессе мониторинга собирается база эталонных аудио-сигнатур



Audio Matching System



Обработка данных

Валидация

Ошибки аппаратуры,
нерегистрируемый просмотр,
нулевой просмотр,
двойной просмотр и тд

Агрегирование

До минуты

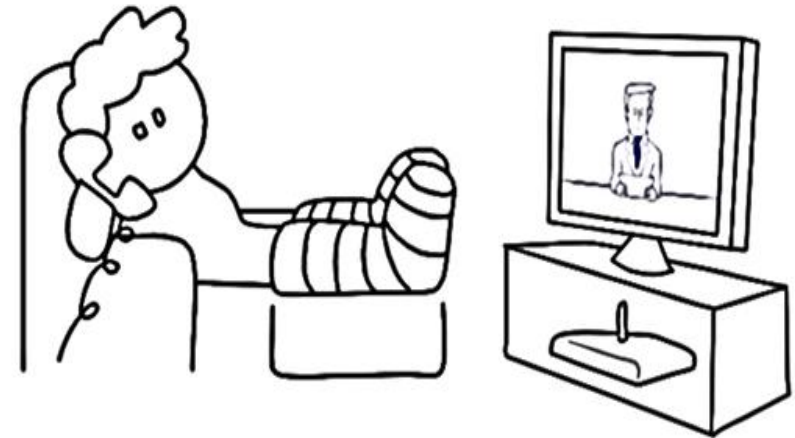
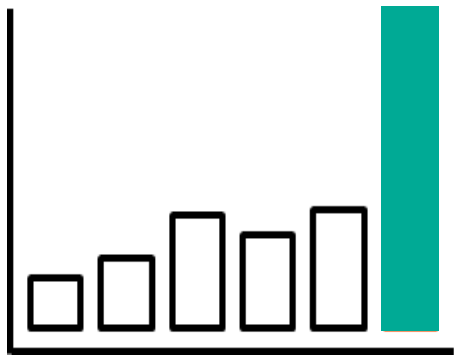
Взвешивание

Согласно контрольным
параметрам взвешивания
из УИ

Экстраполяция

На все население

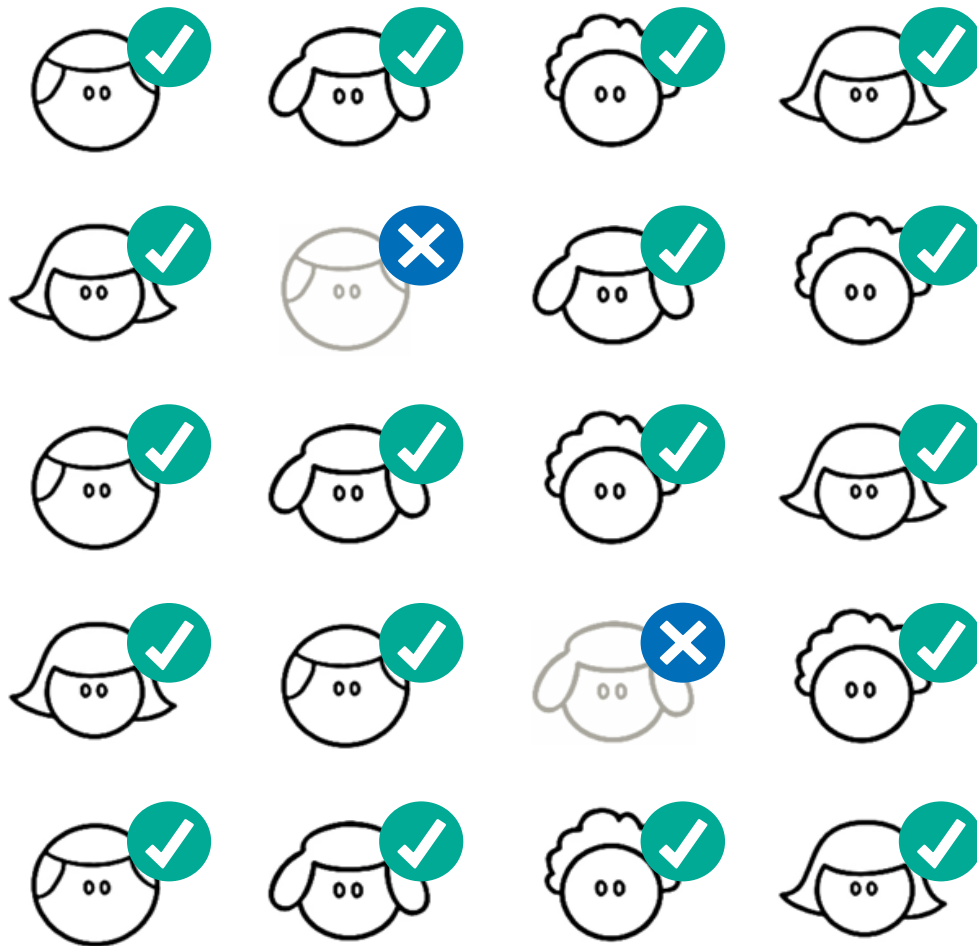
Мы следим за тем, чтобы наши респонденты соблюдали правила поведения в панели



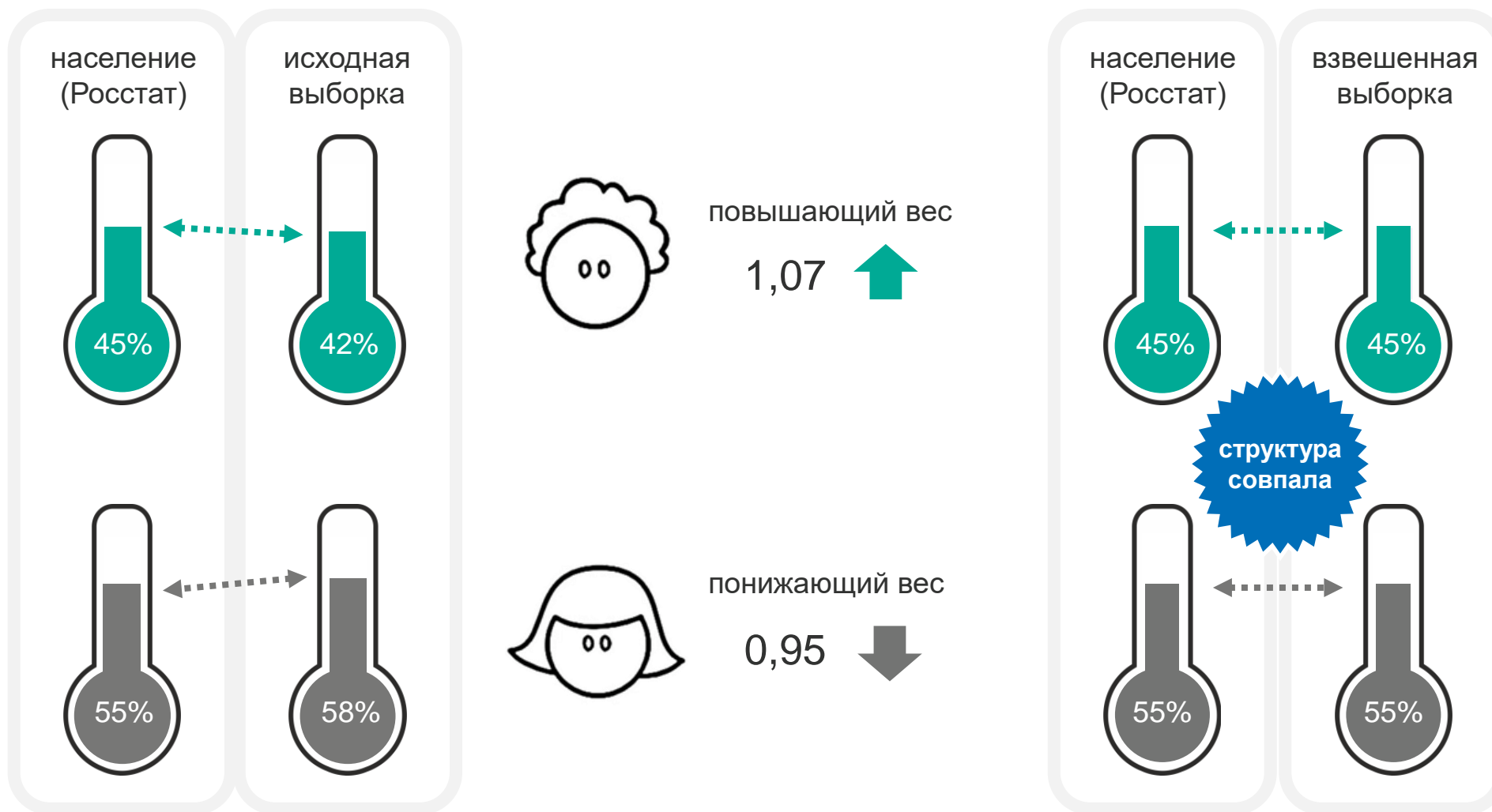
Валидация данных

В каких случаях:

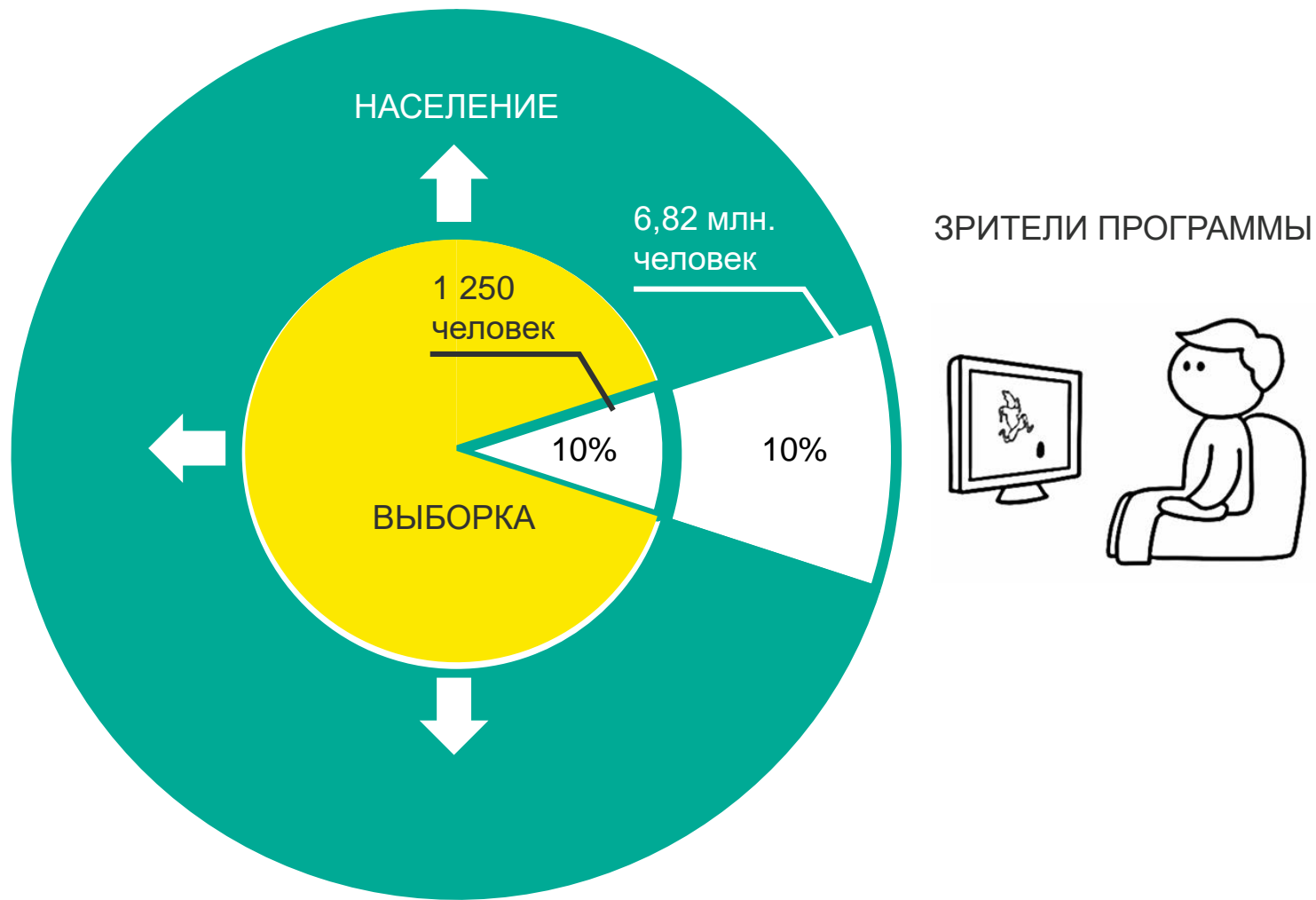
- ошибки аппаратуры
- нерегистрируемое смотрение
- нулевое смотрение
- двойное смотрение



Взвешивание данных



Экстраполяция данных



Программное обеспечение для работы с данными

- Palomars
- Instar
- TV Planet



Ежедневная поставка данных

Вся Россия	МОСКВА (Большая Москва ¹)	САНКТ-ПЕТЕРБУРГ	25 ГОРОДОВ
панельная выборка			
7 651 домохозяйств	1 300 домохозяйств	400 домохозяйств	от 70 до 175 домохозяйств в городе
поставка предварительных данных			
на 2-й день	на следующий день	на 2-й день	на 2-й день
поставка окончательных данных			
на 3-й день	на 2-й день	на 3-й день	на 3-й день

Основные показатели



Основные телевизионные показатели

ОХВАТ

Охват – количество человек, включившихся на канал / программу хотя бы на 1 минуту

Пример



Охват = 4 человека

Охват = 80%

Основные телевизионные показатели

ОХВАТ

Охват – количество человек, включившихся на канал / программу хотя бы на 1 минуту

Охваты

Среднесуточный охват

среднее количество человек, включающихся на канал минимум на минуту в сутки

Охват за неделю

среднее количество человек, включающихся на канал минимум на минуту в неделю

Охват за месяц

среднее количество человек, включающихся на канал минимум на минуту в месяц

Накопленный охват

количество человек, включившихся на канал минимум на минуту за период

Охват программы

количество человек, смотревших средний выпуск программы минимум 1 минуту

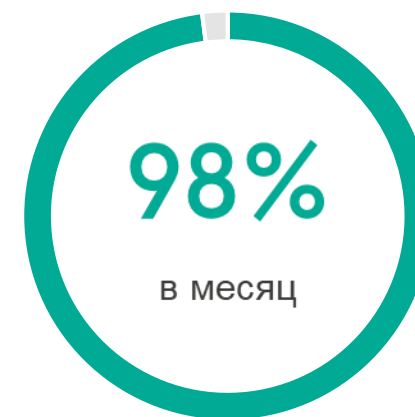
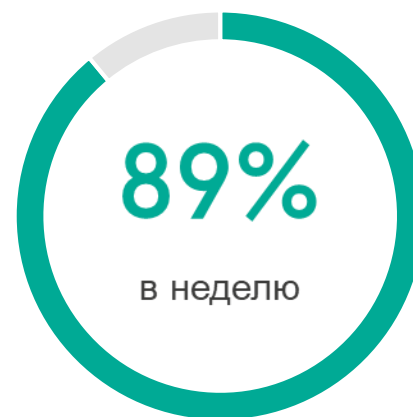
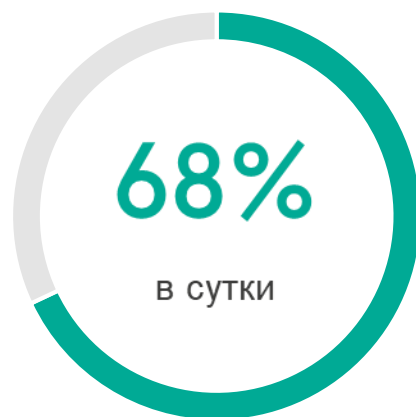
Основные телевизионные показатели

ОХВАТ

Охват – количество человек, включившихся на канал / программу хотя бы на 1 минуту

Пример

Охват ТВ в целом | вся Россия, сентябрь-декабрь 2019



Основные телевизионные показатели

ОХВАТ

АУДИТОРИЯ

Аудитория – количество человек, смотревших телеканал / программу в среднюю минуту

Пример



$$\text{Аудитория} = (2 + 2 + 2 + 2 + 3) / 5 = 2.2$$

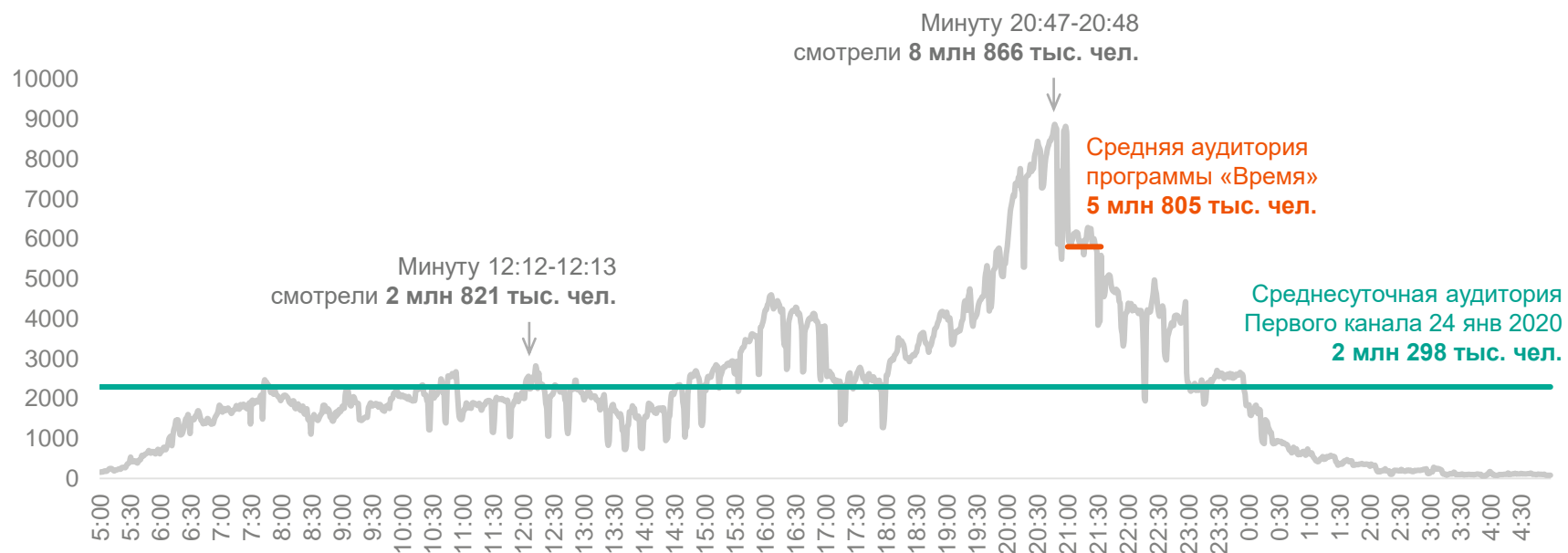
Основные телевизионные показатели

ОХВАТ

АУДИТОРИЯ

Аудитория – количество человек, смотревших телеканал / программу в среднюю минуту
Среднесуточная аудитория – не аналог среднесуточного охвата, а аудитория средней минуты

Пример



Основные телевизионные показатели

ОХВАТ

АУДИТОРИЯ

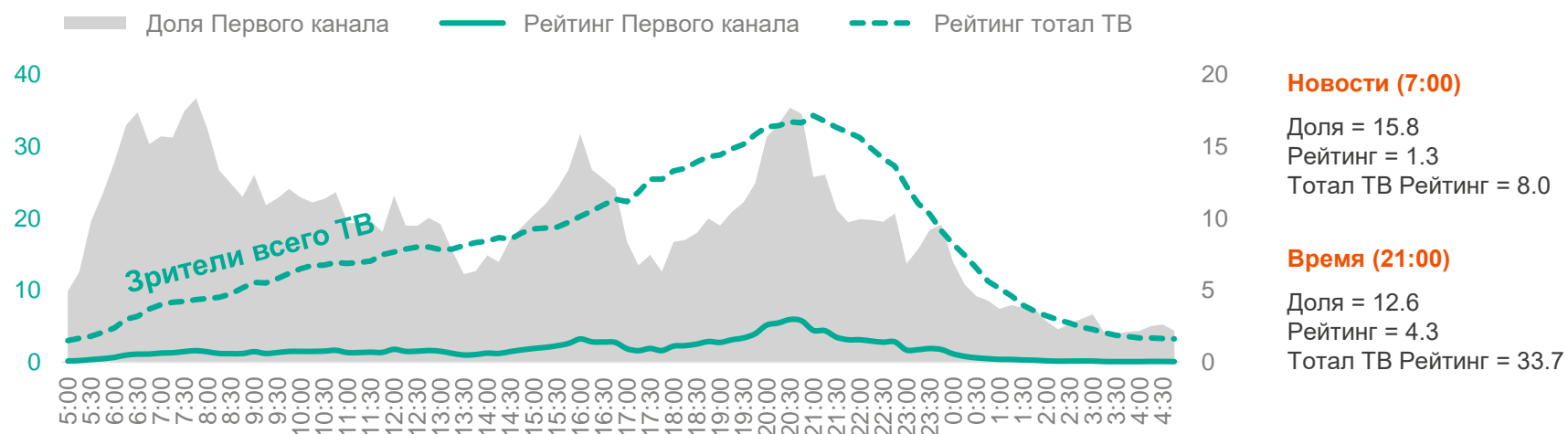
РЕЙТИНГ

ДОЛЯ

Рейтинг – количество человек, смотревших телеканал / программу в среднюю минуту, выраженное в процентах от населения (в рамках целевой аудитории)

Доля – количество человек, смотревших телеканал / программу в среднюю минуту, выраженное в процентах от среднего количества телезрителей

Пример



Среднее время просмотра ATV & ATVR

ATV

■ в населении



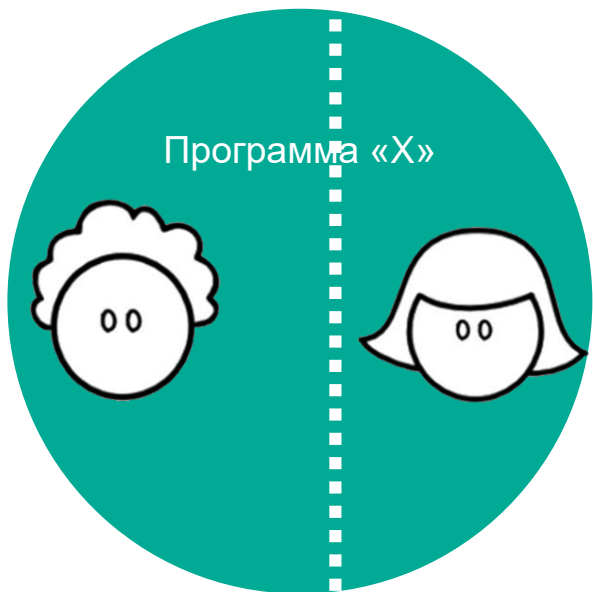
ATVR

■ среди телезрителей



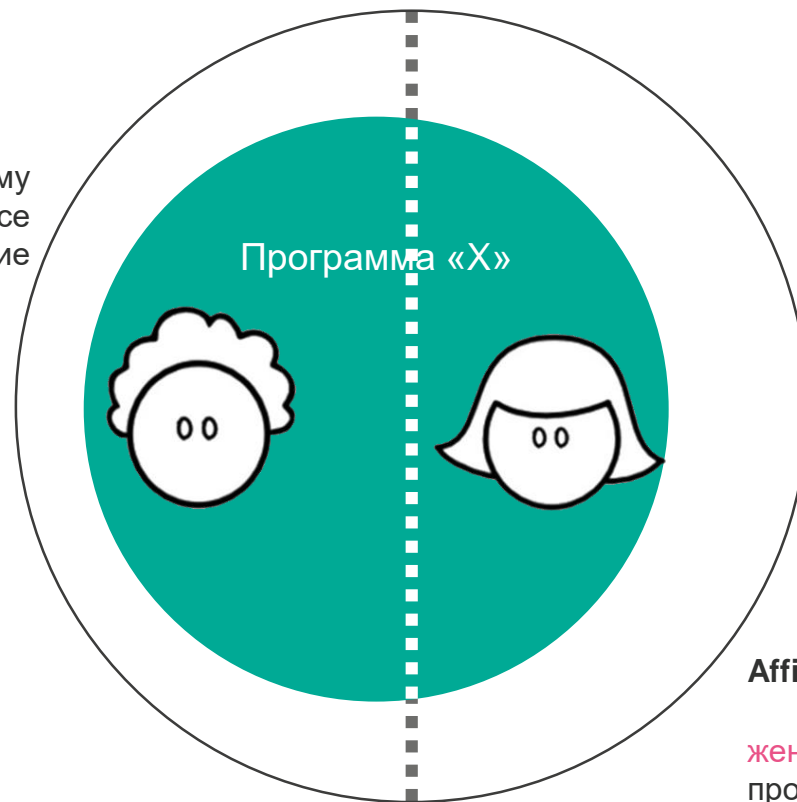
Структура аудитории программы

% of Audience & Affinity



$$\% \text{ of Audience} = \frac{\text{Audience (целевая группа)}}{\text{Audience (все население)}} * 100\%$$

Affinity > 100
мужчины смотрят программу **БОЛЬШЕ**, чем все население



Affinity < 100
женщины смотрят программу **МЕНЬШЕ**, чем все население

$$\text{Affinity} = \frac{\text{TVR (целевая группа)}}{\text{TVR (все население)}} * 100\%$$

ТОП-10 спортивных трансляций. XXIV Зимние Олимпийские игры

#	Трансляция	Канал	Дата	Reach, 000	Reach, %	Rtg, 000	Rtg, %	Share, %	ATV, мин.	ATVR, мин.	TgSat M, %
1	Фигурное катание. Короткая программа. Женщины	Первый канал	15.02.2022	9 086.7	12.8	5 070.8	7.1	35.3	7	56	30.4
2	Фигурное катание. Произвольная программа. Женщины	Россия 1	17.02.2022	12 747.5	17.9	4 761.5	6.7	35.1	18	98	28.4
3	Биатлон. Гонка преследования. Женщины	Первый канал	13.02.2022	7 473.0	10.5	4 221.3	5.9	24.8	3	25	45.7
4	Фигурное катание. Произвольная программа. Пары	Россия 1	19.02.2022	10 837.9	15.2	4 012.5	5.6	24.5	11	71	28.2
5	Лыжные гонки. Эстафета	Первый канал	13.02.2022	8 862.8	12.5	3 958.3	5.6	26.1	7	59	45.1
6	Хоккей (Россия – Швеция)	Россия 1	18.02.2022	11 058.3	15.5	3 716.2	5.2	23.2	9	58	55.6
7	Хоккей (Финляндия – Россия)	Первый канал	20.02.2022	8 648.3	12.2	3 607.4	5.1	37.5	7	58	60.7
8	Биатлон. Смешанная эстафета	Первый канал	05.02.2022	7 626.4	10.7	3 420.8	4.8	21.8	5	45	42.4
9	Фигурное катание. Короткая программа. Пары	Первый канал	18.02.2022	7 210.4	10.1	3 359.4	4.7	24.4	4	38	24.5
10	Лыжные гонки. Скиатлон	Первый канал	06.02.2022	8 015.9	11.3	3 224.5	4.5	22.8	5	47	44.0



XXIV Зимние Олимпийские игры. Фигурное катание. Произвольная программа. Женщины

#	Трансляция	Канал	Дата	Reach, 000	Reach, %
1	Фигурное катание. Короткая программа. Женщины	Первый канал	15.02.2022	9 086.7	12.8
2	Фигурное катание. Произвольная программа. Женщины	Россия 1	17.02.2022	12 747.5	17.9
3	Биатлон. Гонка преследования. Женщины	Первый канал	13.02.2022	7 473.0	10.5
4	Фигурное катание. Произвольная программа. Пары	Россия 1	19.02.2022	10 837.9	15.2
5	Лыжные гонки. Эстафета	Первый канал	13.02.2022	8 862.8	12.5
6	Хоккей (Россия – Швеция)	Россия 1	18.02.2022	11 058.3	15.5
7	Хоккей (Финляндия – Россия)	Первый канал	20.02.2022	8 648.3	12.2
8	Биатлон. Смешанная эстафета	Первый канал	05.02.2022	7 626.4	10.7
9	Фигурное катание. Короткая программа. Пары	Первый канал	18.02.2022	7 210.4	10.1
10	Лыжные гонки. Скиатлон	Первый канал	06.02.2022	8 015.9	11.3

Хотя бы 1 минуту

посмотрели



Охват,
тыс. чел.

12 747 тыс. чел.

Охват,
%

18% населения



TV Index, Россия 100K+, аудитория 4+
Исследование аудитории ТВ



XXIV Зимние Олимпийские игры. Фигурное катание. Произвольная программа. Женщины

#	Трансляция	Канал	Дата	Rtg, 000	Rtg, %	Share, %
1	Фигурное катание. Короткая программа. Женщины	Первый канал	15.02.2022	5 070.8	7.1	35.3
2	Фигурное катание. Произвольная программа. Женщины	Россия 1	17.02.2022	4 761.5	6.7	35.1
3	Биатлон. Гонка преследования. Женщины	Первый канал	13.02.2022	4 221.3	5.9	24.8
4	Фигурное катание. Произвольная программа. Пары	Россия 1	19.02.2022	4 012.5	5.6	24.5
5	Лыжные гонки. Эстафета	Первый канал	13.02.2022	3 958.3	5.6	26.1
6	Хоккей (Россия – Швеция)	Россия 1	18.02.2022	3 716.2	5.2	23.2
7	Хоккей (Финляндия – Россия)	Первый канал	20.02.2022	3 607.4	5.1	37.5
8	Биатлон. Смешанная эстафета	Первый канал	05.02.2022	3 420.8	4.8	21.8
9	Фигурное катание. Короткая программа. Пары	Первый канал	18.02.2022	3 359.4	4.7	24.4
10	Лыжные гонки. Скиатлон	Первый канал	06.02.2022	3 224.5	4.5	22.8

Средняя аудитория



Аудитория,
тыс. чел.

4 762 тыс. чел.

Рейтинг,
%

7% населения



Доля,
%

35% телезрителей





XXIV Зимние Олимпийские игры. Фигурное катание. Произвольная программа. Женщины

#	Трансляция	Канал	Дата	ATV, мин.	ATVR, мин.
1	Фигурное катание. Короткая программа. Женщины	Первый канал	15.02.2022	7	56
2	Фигурное катание. Произвольная программа. Женщины	Россия 1	17.02.2022	18	98
3	Биатлон. Гонка преследования. Женщины	Первый канал	13.02.2022	3	25
4	Фигурное катание. Произвольная программа. Пары	Россия 1	19.02.2022	11	71
5	Лыжные гонки. Эстафета	Первый канал	13.02.2022	7	59
6	Хоккей (Россия – Швеция)	Россия 1	18.02.2022	9	58
7	Хоккей (Финляндия – Россия)	Первый канал	20.02.2022	7	58
8	Биатлон. Смешанная эстафета	Первый канал	05.02.2022	5	45
9	Фигурное катание. Короткая программа. Пары	Первый канал	18.02.2022	4	38
10	Лыжные гонки. Скиатлон	Первый канал	06.02.2022	5	47

Среднее время просмотра



Среди всего населения **18** мин.



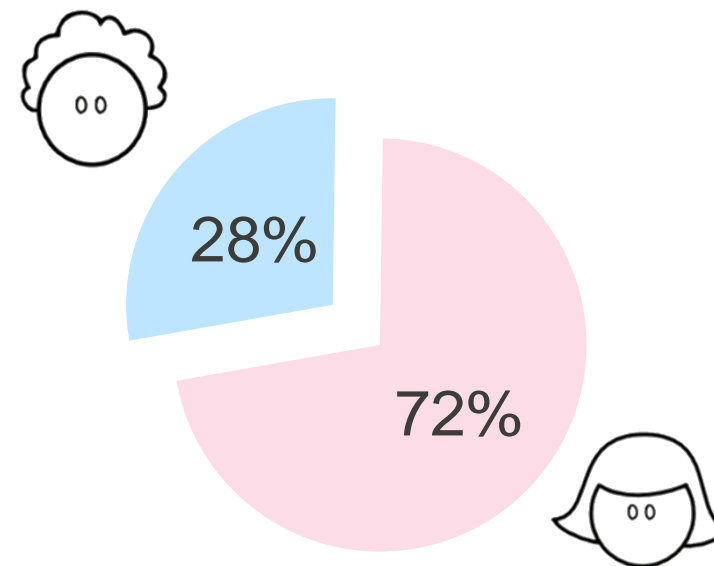
Среди телезрителей **98** мин.



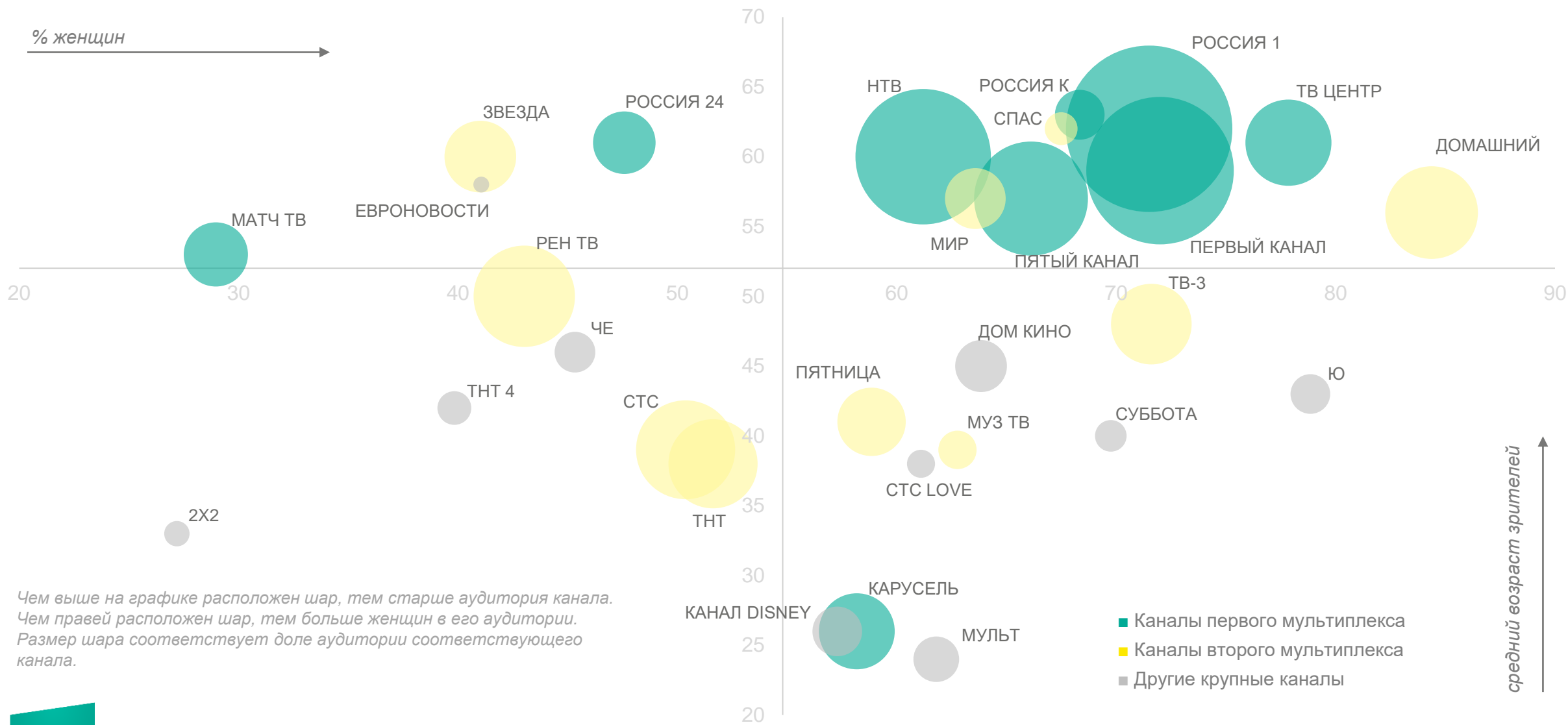
XXIV Зимние Олимпийские игры. Фигурное катание. Произвольная программа. Женщины

#	Трансляция	Канал	Дата	TgSat M, %
1	Фигурное катание. Короткая программа. Женщины	Первый канал	15.02.2022	30.4
2	Фигурное катание. Произвольная программа. Женщины	Россия 1	17.02.2022	28.4
3	Биатлон. Гонка преследования. Женщины	Первый канал	13.02.2022	45.7
4	Фигурное катание. Произвольная программа. Пары	Россия 1	19.02.2022	28.2
5	Лыжные гонки. Эстафета	Первый канал	13.02.2022	45.1
6	Хоккей (Россия – Швеция)	Россия 1	18.02.2022	55.6
7	Хоккей (Финляндия – Россия)	Первый канал	20.02.2022	60.7
8	Биатлон. Смешанная эстафета	Первый канал	05.02.2022	42.4
9	Фигурное катание. Короткая программа. Пары	Первый канал	18.02.2022	24.5
10	Лыжные гонки. Скиатлон	Первый канал	06.02.2022	44.0

Структура аудитории



Общая картина рынка (пример карты каналов)



TV Index, Россия 100K+, аудитория 4+, 05:00 - 29:00, январь – декабрь 2021 г.
 Исследование аудитории ТВ

Множество статистик для решения разнообразных задач

1

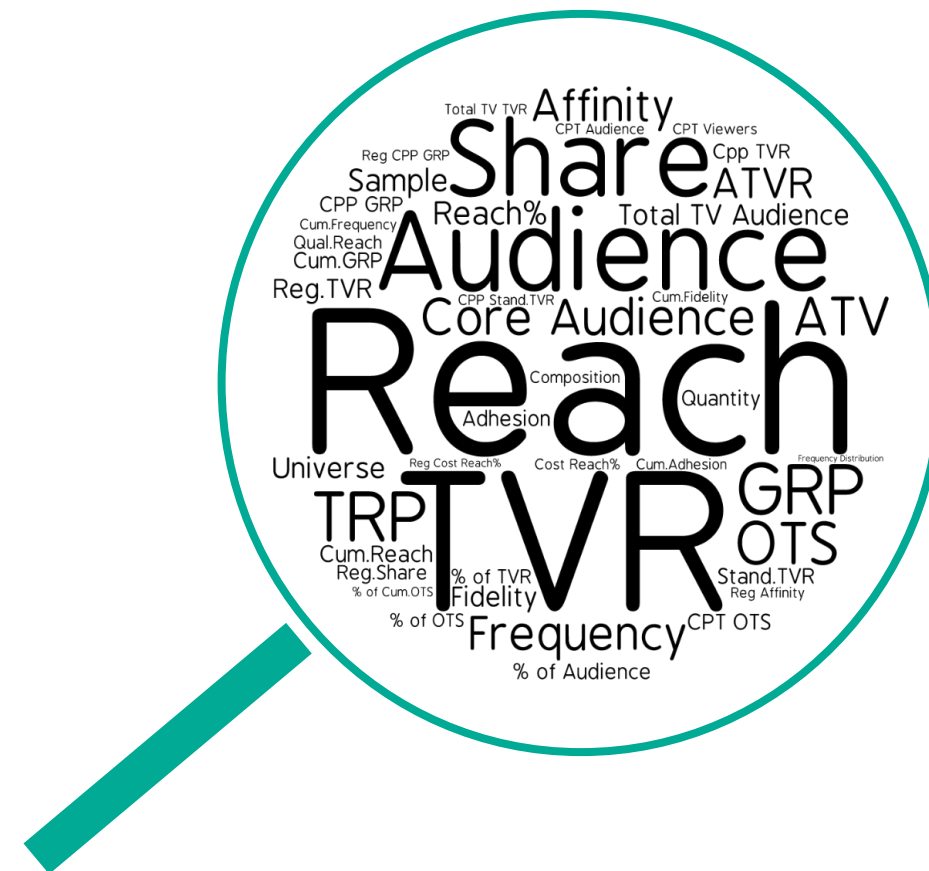
Анализ объёма аудитории

2

Анализ портрета аудитории

3

Анализ рекламных кампаний



спасибо!

Mediascope

ул. Двинцев, д. 12, корп. 1, Москва

127018, Россия

8 495 935 87 18